



АДМИНИСТРАЦИЯ ГАТЧИНСКОГО МУНИЦИПАЛЬНОГО РАЙОНА
ЛЕНИНГРАДСКОЙ ОБЛАСТИ

ПОСТАНОВЛЕНИЕ

От 30.12.2022

№ 5608

Об утверждении схемы расположения земельного участка на кадастровом плане территории кадастрового квартала № 47:23:0407003

Рассмотрев заявление от 02.12.2022 № 2950 (вх. №10429 от 08.12.2022) Администрации муниципального образования Кобринского сельского поселения Гатчинского муниципального района Ленинградской области (далее – Администрация Кобринского сельского поселения), зарегистрированной 28.12.2005 за ОГРН 1054701273923, ИНН 4705031012, КПП 470501001, об утверждении схемы расположения земельного участка на кадастровом плане территории кадастрового квартала №47:23:0407003, расположенного по адресу: Ленинградская область, Гатчинский муниципальный район, Елизаветинское сельское поселение, п. Кобринское, руководствуясь статьей 11.10 Земельного кодекса Российской Федерации, статьей 37 Градостроительного кодекса Российской Федерации, пунктом 2 статьи 3.3 Федерального закона от 25.10.2001 № 137-ФЗ «О введении в действие Земельного кодекса Российской Федерации», подпунктом 2 пункта 1 статьи 32 Федерального закона от 13.07.2015 № 218-ФЗ «О государственной регистрации недвижимости», пункт 4.2. статьи 16 Федерального закона от 29.12.2004 N 189-ФЗ "О введении в действие Жилищного кодекса Российской Федерации", приказом Федеральной службы государственной регистрации, кадастра и картографии от 19.04.2022 № П/0148 «Об утверждении требований к подготовке схемы расположения земельного участка или земельных участков на кадастровом плане территории и формату схемы расположения земельного участка или земельных участков на кадастровом плане территории при подготовке схемы расположения земельного участка или земельных участков на кадастровом плане территории в форме электронного документа, формы схемы расположения земельного участка или земельных участков на кадастровом плане территории, подготовка которой осуществляется в форме документа на бумажном носителе», Уставом Гатчинского муниципального района, учитывая решение совета депутатов муниципального образования

Кобринское сельское поселение Гатчинского муниципального района Ленинградской области от 28.03.2013 № 15 «Об утверждении Правил землепользования и застройки муниципального образования Кобринское сельское поселение Гатчинского муниципального района Ленинградской области», (в редакции от 23.06.2015 № 28),

ПОСТАНОВЛЯЕТ:

1. Утвердить схему расположения земельного участка на кадастровом плане территории кадастрового квартала №47:23:0407003, общей площадью 405 (четыре ста пять) кв.м., описание местоположения: Ленинградская область, Гатчинский муниципальный район, Кобринское сельское поселение, п. Кобринское, согласно приложению.

Территориальная зона: Ж.1 Зона застройки индивидуальными жилыми домами.

Категория земель: земли населенных пунктов.

2. Установить зону санитарных разрывов от инженерных коммуникаций, площадью 405 кв.м.

3. Комитету по управлению имуществом Гатчинского муниципального района Ленинградской области направить настоящее постановление:

3.1. в Управление Росреестра по Ленинградской области в срок не более чем 5 (пять) рабочих дней со дня его издания, с приложением схемы расположения земельного участка на кадастровом плане территории, указанного в пункте 1 настоящего постановления, в том числе с использованием единой системы межведомственного электронного взаимодействия;

3.2. в администрацию муниципального образования Кобринского сельского поселения Гатчинского муниципального района Ленинградской области.

4. Настоящее постановление действует в течение 2 (двух) лет со дня его издания.

5. Контроль исполнения постановления возложить на заместителя главы администрации Гатчинского муниципального района по финансовой политике и муниципальному контролю И.В. Носкова.

Глава администрации
Гатчинского муниципального района

Л.Н. Нешадим



Авакулов А.И.

Утверждена

Постановлением Администрации Гатчинского муниципального района
(наименование документа об утверждении, включая наименования

Ленинградской области

органов государственной власти или органов местного

самоуправления, принявших решение об утверждении схемы

или подписавших соглашение о перераспределении земельных участков)

от 30.12.2022

Управление
№ 3608
делами

**Схема расположения земельного участка или земельных участков
на кадастровом плане территории**

Условный номер земельного участка

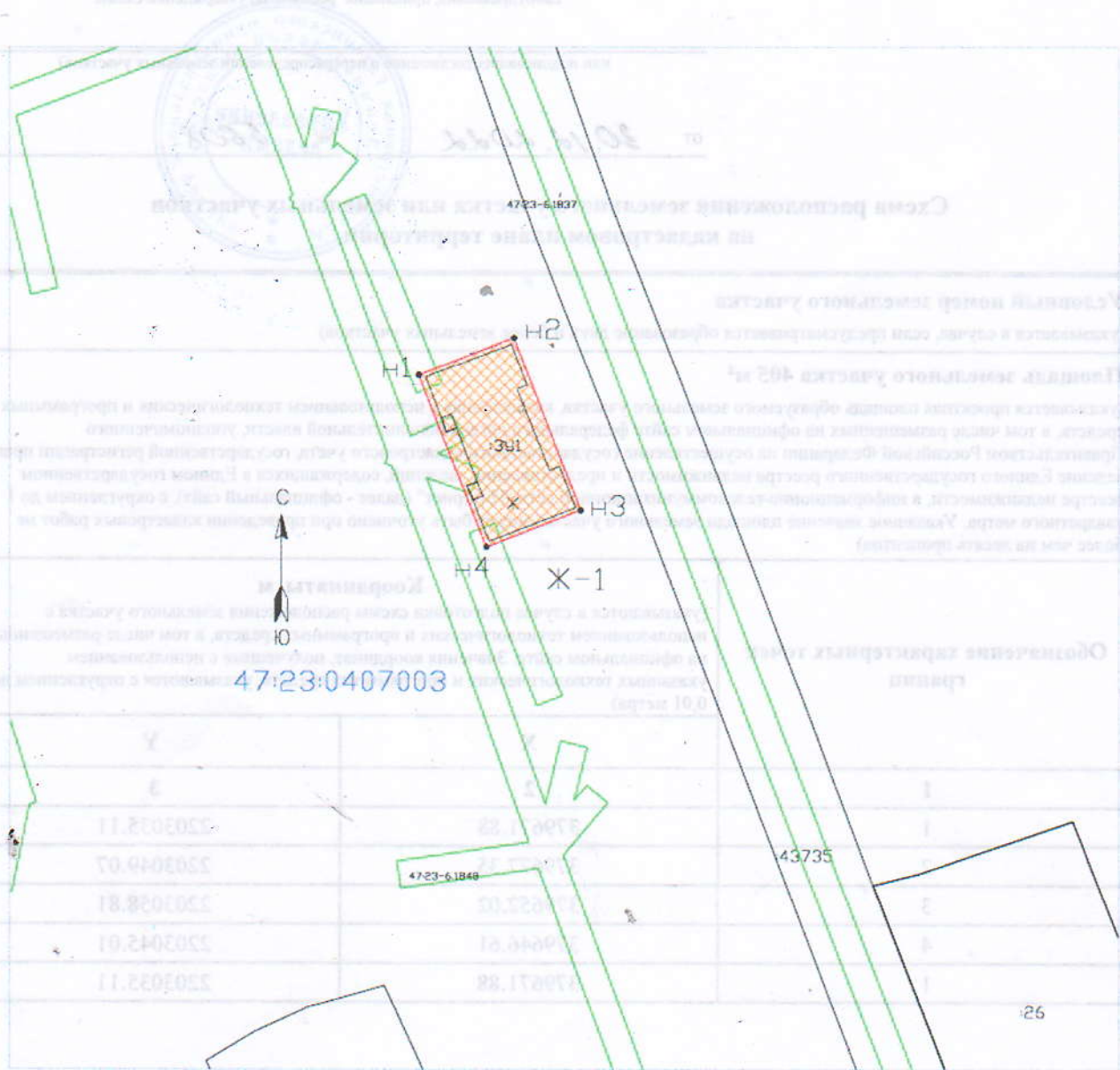
(указывается в случае, если предусматривается образование двух и более земельных участков)

Площадь земельного участка 405 м²

(указывается проектная площадь образуемого земельного участка, вычисленная с использованием технологических и программных средств, в том числе размещенных на официальном сайте федерального органа исполнительной власти, уполномоченного Правительством Российской Федерации на осуществление государственного кадастрового учета, государственной регистрации прав, ведение Единого государственного реестра недвижимости и предоставление сведений, содержащихся в Едином государственном реестре недвижимости, в информационно-телекоммуникационной сети "Интернет" (далее - официальный сайт), с округлением до 1 квадратного метра. Указанное значение площади земельного участка может быть уточнено при проведении кадастровых работ не более чем на десять процентов)





Обозначение характерных точек границ	Координаты, м	
	(указываются в случае подготовки схемы расположения земельного участка с использованием технологических и программных средств, в том числе размещенных на официальном сайте. Значения координат, полученные с использованием указанных технологических и программных средств, указываются с округлением до 0,01 метра)	
	X	Y
1	2	3
1	379671.88	2203035.11
2	379677.35	2203049.07
3	379652.02	2203058.81
4	379646.61	2203045.01
1	379671.88	2203035.11

Схема расположения
 земельного участка
 или земельных участков
 на кадастровом плане территории



Масштаб 1 : 1000

Условные обозначения:

-  - существующая часть границы, имеющиеся в ГКН сведения о которой достаточны для определения ее местоположения;
-  - вновь образованная часть границы, сведения о которой достаточны для определения ее местоположения;
-  - граница кадастрового квартала;
- 47:23:1104001 - номер кадастрового квартала;
- 60 - обозначение земельного участка в кадастровом квартале;
- ЗУ1 - обозначение образуемого земельного участка;
-  - зона санитарных разрывов от инженерных коммуникаций 405 кв.м.